



Souhlas s umístěním optické sítě



Vážení,

Jsme T-Mobile Czech Republic a.s. a s naším partnerem, společností Vodafone Czech Republic a.s. Vám přicházíme nabídnout nejmodernější optickou síť do Vaší nemovitosti. Naše optická síť přinese obyvatelům Vašeho domu nejen vysokorychlostní internet a další služby vyžadující kvalitní připojení přes optickou linku. Díky našemu partnerství, získáváte větší svobodu a nezávislost při výběru ze škály služeb a cen od obou poskytovatelů, a to vše bez nutnosti budovat jakoukoli paralelní síť. Další informace včetně nabídky služeb, naleznete na www.t-mobile.cz/optika a <https://www.vodafone.cz/internet>.

Optická síť, která bude umístěna ve Vaší nemovitosti, bude realizována a společně sdílána společnostmi T-Mobile Czech Republic a.s. a Vodafone Czech Republic a.s. Technické provedení umístění optických kabelů, jakožto jakékoliv úpravy na nemovitosti budou vždy podléhat Vašemu předchozímu souhlasu. Současně se zavazujeme, že pokud způsobíme svou činností na nemovitosti škodu, že tuto škodu napravíme, a to tak, že nemovitost uvedeme vždy do původního stavu a pokud to nebude možné, tak Vás v plné výši finančně odškodníme.

Pokud souhlasíte s umístěním naší optické sítě ve Vašem domě, tak Vás zdvořile žádáme o vyplnění udělení následujícího souhlasu.

Ing. et Ing. Zdeněk Bumbálek, Ph.D.
Manažer projektu výstavby optických sítí
T-Mobile Czech Republic a.s.

Tímto jménem

Vlastník/správce nemovitosti	Jméno, příjmení a titul fyzické osoby/ obchodní jméno nebo název:	Město Rychnov u Jablonce nad Nisou		
		IČO:	00262552	
	Adresa bydliště/sídla:	nám. Míru 720, 468 02 Rychnov u Jablonce nad Nisou		
	Kontaktní osoba:	Ing. Miroslav Fadrhons (místní hospodářství)	Tel. č. kontakt. osoby	603 574 148

a v souladu se zákonem. č. 127/2005Sb., o elektronických komunikacích uděluji souhlas s umístěním a provozováním veřejné komunikační sítě na nemovitosti:



Adresa nemovitosti:	Nádražní 495, 468 02 Rychnov u Jablonce nad Nisou (dle KN parc. č. 164)
---------------------	--------------------------------------------------------------------------

Dále souhlasím s tím, aby pověřené osoby společnosti T-Mobile Czech Republic a.s. vstupovali do dotčených prostor za účelem montáže / demontáže a údržby technologie dle dále sjednaného režimu a dále za účelem poskytnutí informací o instalované technologii v domě a jejím možném využití pro uživatele jednotek v uvedené nemovitosti.

Datum:	Datum:
Jméno:	Jméno:
Podpis:	Podpis:

Závěrem jsme povinni s ohledem na GDPR Vás informovat, že v souvislosti s udělením a plněním tohoto souhlasu dochází ke zpracování osobních údajů fyzické osoby uvedených výše, a to Vlastníka nemovitosti a/nebo jednatelů za druhou smluvní stranu nebo fyzické osoby zapojené do procesu plnění tohoto souhlasu (dále společně jako „Subjekt údajů“), a to pro účely udělení a plnění souhlasu; vnitřní administrativní potřeby; ochrany majetku a osob; ochrany právních nároků; tvorby statistik a evidencí (to u vlastníka nemovitosti z titulu plnění smlouvy a dále z důvodu oprávněných zájmů správce ke zpracování a důvodu plnění právních povinností správce). Zpracovávanými osobními údaji jsou identifikační a kontaktní údaje, pracovní či korporátní zařazení a záznamy komunikace. Smluvní strany se zavazují informovat Subjekt údajů (své zaměstnance, pracovníky atp.) o tom, že jejich údaje jsou druhou smluvní stranou, která je v pozici správce, zpracovávány a to zejména rozsahu čl. 13 a následující Obecného nařízení o ochraně osobních údajů č. 2016/679. Více informací o zpracování osobních údajů a právech subjektu údajů naleznete na <https://www.t-mobile.cz/ochrana-udaju>.

Interní číslo situ: **THU_CZ_3750_XXXXX_00000_00124_Rychnov_u_Jablonce_nad_Nisou**

	Návrh technického řešení realizace vnitřních rozvodů	
Zhotovitel / Vytvořil: LOSKY s.r.o. / Daniel Hyndrák	Lokalita: THU_CZ_3750_XXXXX_00000_00124_Rychnov _u_Jablonce_nad_Nisou	PL-250419

Úvod

Jsme T-Mobile Czech Republic a.s. a s naším partnerem, společností Vodafone Czech Republic a.s Vám přicházíme nabídnout nejmodernější optickou síť do Vaší nemovitosti. Naše optická síť přinese obyvatelům Vašeho domu nejen vysokorychlostní internet a další služby vyžadující kvalitní připojení přes optickou linku. Díky našemu partnerství, získáváte větší svobodu a nezávislost při výběru ze škály služeb a cen od obou poskytovatelů, a to vše bez nutnosti budovat jakoukoli paralelní síť. Další informace včetně nabídky služeb, naleznete na www.t-mobile.cz/optika a <https://www.vodafone.cz/internet>.

Tento dokument znázorňuje umístění telekomunikační technologie (trasy optického vedení, optické rozvaděče), která je předmětem souhlasu vlastníka nemovitosti na adrese **Nádražní 495, 468 02 Rychnov u Jablonce nad Nisou**

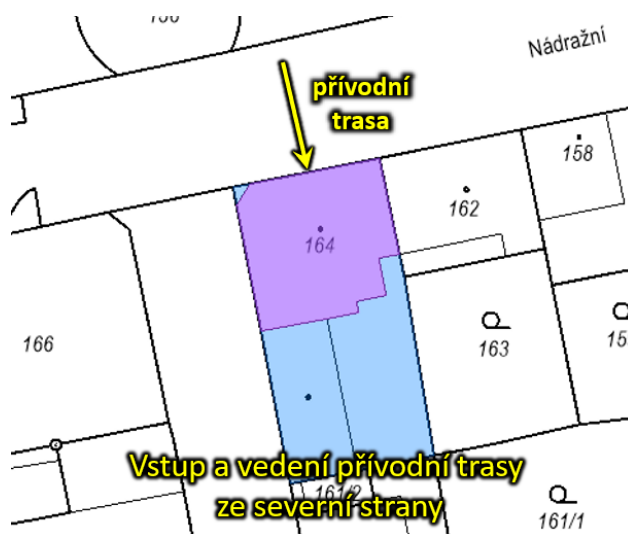
A) Technické provedení rozvodů po domě



Umístěním telekomunikační technologie budou dotčeny tyto části budovy: vnější stěna budovy, sklepní prostory, šachty, chodby, vstupní hala budovy a schodiště v každém podlaží budovy.

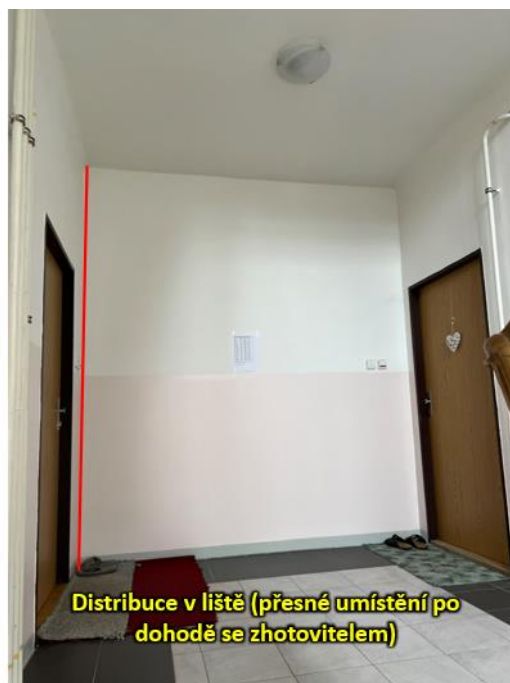
Způsob využití jednotlivých částí budovy je naznačen v obrazové části této přílohy v souladu s podmínkami zástupce vlastníka nemovitosti. Trasa optického vedení vstoupí do budovy stěnou do sklepních prostor a dále povede pod stropem chodbou do vstupní haly budovy. V souběhu s existujícími stoupacími rozvody bude vedena do posledního podlaží budovy. Při instalaci bude využito drobného instalačního materiálu pro uchycení telekomunikační technologie.



(Doporučeno pro vstup do budov využít stávající šachty, instalační kanály, pokud je to technicky možné. U budov s více vchody je vhodné využít pro propojení vchodů vnitřních chodeb s podmínkou souhlasu zástupců jednotlivých vchodů. Při dotazu zástupců vlastníka proč budou umístěny rozvaděče: Optický rozvaděč je určen pro rozvod optické sítě v objektech, za použití optických kabelů nebo mikrotrubičkového systému, ochranu optických spojů a vzájemné propojení optických kabelů. Umísťuje se na stěnu ve vnitřní prostředí s možností příchodu/odchodu kabelových/vláknových prvků z libovolné strany. Rozvaděč se umísťuje podle potřeby v jednotlivých podlažích, kde se z hlavní páteřní trasy ukončuje potřebný počet optických vláken.)

Obrazová část:



	<p>Návrh technického řešení realizace vnitřních rozvodů</p>	
<p>Zhotovitel / Vytvořil: LOSKY s.r.o. / Daniel Hydrák</p>	<p>Lokalita: THU_CZ_3750_XXXXX_00000_00124_Rychnov _u_Jablonce_nad_Nisou</p>	<p>PL-250419</p>



	Návrh technického řešení realizace vnitřních rozvodů	
Zhotovitel / Vytvořil: LOSKY s.r.o. / Daniel Hyndrák	Lokalita: THU_CZ_3750_XXXXX_00000_00124_Rychnov _u_Jablonce_nad_Nisou	PL-250419

B) Technické provedení připojení bytových jednotek

Níže uvedené položky prosím zaškrtněte a tím definujete jak, kam a jakým způsobem bude provedena optická přípojka jednotlivých bytových jednotek v uvedené nemovitosti.

Provedení optické trasy:		
X	Lišta – nově instalovaná / optické vlákno v mikrotrubičce	1
	Lišty v majetku vlastníka objektu - stávající / optické vlákno v mikrotrubičce	2
	Lišty v majetku třetího subjektu - stávající / optické vlákno v mikrotrubičce, majitel:	3
	Kabelový rošt – nově instalovaný/ optické vlákno v mikrotrubičce	4
	Kabelový rošt v majetku vlastníka objektu - stávající / optické vlákno v mikrotrubičce	5
	Kabelový rošt v majetku třetího subjektu - stávající/ optické vlákno v mikrotrubičce, majitel:.....	6
	Optická infrastruktura jiného subjektu – nutnost nájmu, majitel.....	7
	Jiná varianta – popsat:	8
Umístění optické trasy:		
X	Na stěně	9
	Na stropě	10
	Ve stávající trase	11
	Jiná varianta – popsat:	12

Vlastník nemovitosti:.....
(Správce)